

инв. № 00000004

5, 6, 7

РОССИЙСКАЯ ФЕДЕРАЦИЯ

ДФГУП Благовещенсктехинвентаризация

бюро технической инвентаризации

ТЕХНИЧЕСКИЙ ПАСПОРТ

на здание производственных служб мст №2, мст №3
(назначение нежилого строения)

район _____

город (пос.) Благовещенск

улица (пер.) Тенистая, 103

квартал № 286

инвентаризационный № 5114/А2; А3

I. Регистрация права собственности

Реестровый № _____

Фонд _____

[illegible]

II. Экспликация земельного участка — кв. м

[illegible]

III. Благоустройство здания — кв. м

[illegible]

IV. Общие сведения

Назначение здание производственных служб

Использование

Количество мест (мощность) _____

a) _____

б) _____

B) _____

г) _____

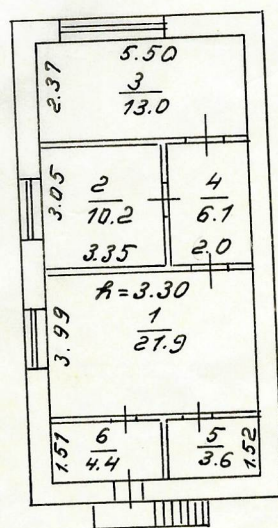
V. Исчисление площадей и объемов здания, его частей (подвалов, пристроек и т. п.)

[illegible]

Поэтажный план строения литер «А»

в гор. Благовещенске улица Менистая № 104

2й этаж



План составил 26 12 2002.

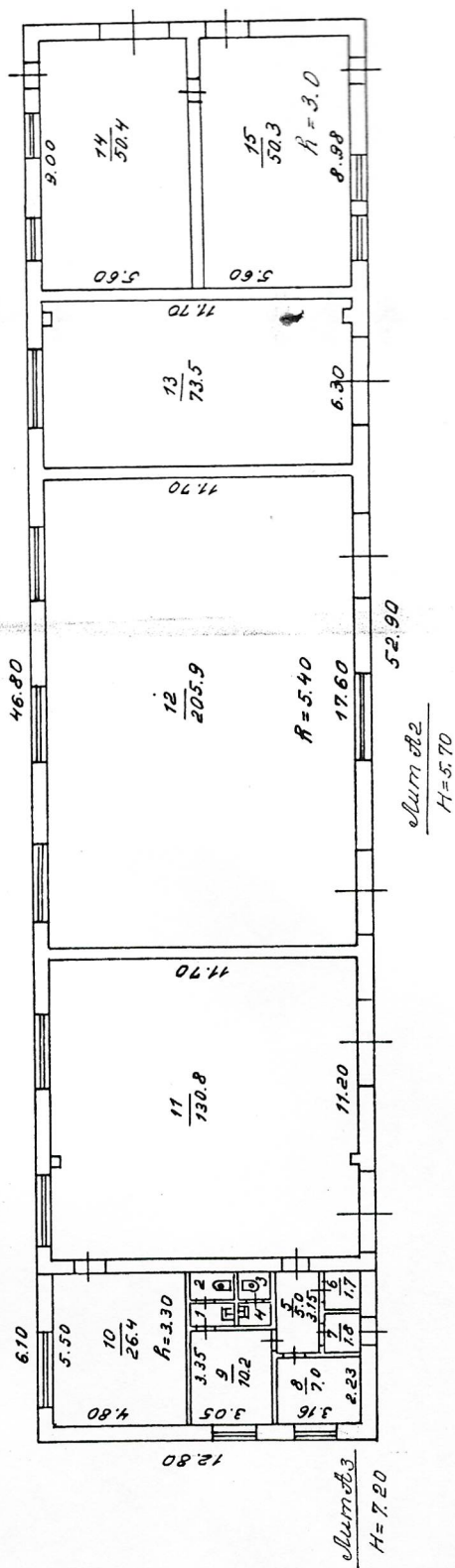
Техник Гонимов -

Проверил ст. техник Косицын

Директор ДФГУП «Благовещенск-
техинвентаризация» Колышников

Поэтажный план строения литер «А»

в гор. Благовещенске улица Менистая № 103



План составлен 26.12.2005
 Техник С.И.Сидоров
 Проверка ст. техник Косичкина
 Директор ДООУП «Благовещенск-техинвестаризация» Колосников

ЭКСПЛИКАЦИЯ К ПЛАНУ СТРОЕНИЯ ПО ОБОБЩСТВЛЕННОМУ ФОНДУ

Площадь по внутреннему обмеру (в квадратных метрах)

в том числе

Дата записи	Литера по плану	Этажи нач. с под- вала и комнатная мезонинная	№ пом. кварт. торгового скл.	№ комнаты в кварт. прих. под. этаж.	Назначение частей помеще- ний: жилая комната, контор- ное помещение, классная комната, больничная палата, кухня, прихожая, ванная, магазин, складское и т. д.	6	в том числе												7	общая полезная	
							8	9	10	11	12	13	14	16	15	17	18	19			20
				5				предназ. под торского типа	жилая	предназ. под школьные помещения	предназ. под научные учрежд.	предназ. под прочие культ. просвет. учрежд.	предназ. под лечебно-санат. учреждения	предназ. под коммун.-быт. учрежд. и пред.	предназ. под торговые по- мещения	предназ. под складские помещения	предназ. под предприятия	под гараж	подсобная площадь	прочие площади	Высота помещений по внутреннему об- меру в метрах от пола до потолка
1	2	3	4	5	6	7	8	9	10	11	12	13	14	16	15	17	18	19	20	21	
		II		1	производство	21.9										21.9				3.50	
				2	производство	10.2										10.2					
				3	производство	13.0										13.0		6.1			
				4	коридор	6.1												3.6			
				5	санузлы	3.6												4.4			
				6	коридор	4.4												14.1			
					итого по II этажу	59.2										45.1					
					Всего по зданию	627,3	43.60									45,1	231,5	307,10			

ЭКСПЛИКАЦИЯ К ПЛАНУ СТРОЕНИЯ ПО ОБЩЕСТВЕННОМУ ФОНДУ

Дата записи	Литера по плану	Этаж нач. с под-вала и кончая мезонином	№ пом., кварт. торгового, складского пом. и др.)	№ конторы, кухни, прих. кор. и т.д. по плану строения	Назначение частей помеще-ния: жилая комната, контор-ское помещение, классная комната, больничная палата, кухня, прихожая, ванная, магазин, складское и т. д.	Площадь по внутреннему обмеру (в квадратных метрах)											в том числе				Высота помещения по внутреннему об-меру в метрах от пола до потолка
						общая полезная	7	8	9	10	11	12	13	14	15	16	17	18	19	20	21
2003 г. 13	А2	I		1	1	жилая комната	1,6												1,6		3,30
					2	туалет	1,4												1,4		
					3	туалет	1,0												1,0		
					4	жилая комната	1,1												1,1		
					5	коридор	5,0												5,0		
					6	кладовая	1,7												1,7		
					7	тамбур	1,8												1,8		
					8	кабинет	7,0	7,0													
					9	кабинет	10,2	10,2													
					10	кабинет	26,4	26,4													
					11	гараж	130,8											130,8			5,40
					12	склад	205,9												205,9		
					13	склад	73,5												73,5		
					14	гараж	50,4											50,4			3,0
					15	гараж	50,3											50,3			
						Итого по I эт.	568,1	43,60										231,5	299,0		

VI. Описание конструктивных элементов здания и определение износа

Инвентарный номер А2 Год постройки 1979 Число этажей 1
 Группа капитальности I Вид внутренней отделки простая

№ п.п.	Наименование конструктивных элементов	Описание конструктивных элементов (материал, конструкция, отделка и прочее)	Техническое состояние (осадки, трещины, гниль и т. п.)	Удельный вес по таблице	Поправки к удельному весу в проц.	Удельный вес конструктивного элем. с поправ.	Износ в проц.	Проц. износа к строен. гр. 7 к гр. 8 100	Тек. изм.	
									Износ в пр.	элемент
1	2	3	4	5	6	7	8	9	10	11
1	Фундаменты	бетонный мелкощитовой		8	1	8	20	1.6		
2	а) стены и их наружная отделка	кирпичное		17	1	17	20	3,4		
	б) перегородки	кирпичные								
3	перекрытия	железобетон плиты		29	1	29	20	5,8		
	Междуэтажн.									
	Надподвальн.									
4	Крыша	совмещенная рубероидная		7	1	7	30	2,1		
5	Полы	бетонные		12	1	12	30	3,6		
6	оконные	двойные, створные и другие		7	1	7	30	2,1		
	дверные	ворота металлические								
7	Внутренняя отделка	штукатурка, известка масляная окраска		3	1	3	40	1,2		
8	Сан. и электротехн. устройства	центр. отопление водоснабжение канализация освещение		16	1	16	30	4,8		
9	Прочие работы	прочие		1	1	1	30	0,3		

Проц. износа, приведенный к 100 по формуле: $\frac{\text{проц. износа (гр. 9)} \times 100}{\text{удельный вес (гр. 7)}}$ равно $\frac{100 \times 24,9}{25\%}$

VII. Описание конструктивных элементов здания и определение износа

Литера Аз Год постройки 1979 Число этажей 2
 Группа капитальности I Вид внутренней отделки простая

№ п.п.	Наименование конструктивных элементов	Описание конструктивных элементов (материал, конструкция, отделка и прочее)	Техническое состояние (осадки, трещины, гниль и т. п.)	Удельный вес по таблице	Поправки к удельному весу в проц.	Удельный вес конструктивного элем. с поправ.	Износ в проц.	Проц. износа к строен. гр. 7 х гр. 8 100	Тек. изм.	
									Изм.	пр.
1	2	3	4	5	6	7	8	9	10	11
1	Фундаменты	бетонное		4	0,66	2,64	20	0,52		
2	а) стены и их наружная отделка	кирпичное		23	0,66	15,2	20	304		
3	б) перегородки	кирпичное		18	1	18	20	3,6		
3	перекрытия	железобетонные плиты		12	1	12	30	3,6		
	Чердачное	—//—		7	1	7	30	2,1		
	Междуэтажн.			10	1	10	30	3,0		
4	Крыша	совмещенная рубероидная		8	1	8	30	2,4		
5	Полы	многолетние плитки		16	1	16	30	4,8		
6	оконные	двойные створчатые		2	1	2	30	0,6		
7	дверные	двери		2	1	2	30	0,6		
8	Внутренняя отделка	стены оштук. известью, маляр. окраска		16	1	16	30	4,8		
9	Сан. и электротехн. устройства	отопление, освещение, водоснабжение, канализация		2	1	2	30	0,6		
9	Прочие работы	прочие								

Проц. износа, приведенный к 100 по формуле: $\frac{\text{проц. износа (гр. 9)} \times 100}{\text{удельный вес (гр. 7)}}$ равно 26%

IX. Техническое описание пристроек и других частей здания

Наименование конструктивных элементов	литера _____	Удел. вес по таблице	Поправки	Удел. вес с поправк.	литера _____	Удел. вес по таблице	Поправки	Удел. вес с поправк.	литера _____	Удел. вес по таблице	Поправки	Удел. вес с поправк.
Фундаменты												
Стены и перегородки												
Перекрытия												
Крыша												
Полы												
Проемы												
Отделочные работы												
Электроосвещение												
Прочие работы												
Итого		100	х			100	х			100	х	

Наименование конструктивных элементов		Удел. вес по таблице	Поправки	Удел. вес с поправк.		Удел. вес по таблице	Поправки	Удел. вес с поправк.		Удел. вес по таблице	Поправки	Удел. вес с поправк.
	литера ____				литера ____				литера ____			
Фундаменты												
Стены и перегородки												
Перекрытия												
Крыша												
Полы												
Проемы												
Отделочные работы												
Электроосвещение												
Прочие работы												
Итого		100	Х			100	Х			100	Х	

Х. Исчисление восстановительной и действительной стоимости здания и его частей

[illegible]

XI. Техническое описание служебных построек

Наименование конструктивных элементов	литера Н равно	Удел. вес по таблице	Поправки	Удел. вес с поправк.	литера Н равно	Удел. вес по таблице	Поправки	Удел. вес с поправк.	литера Н равно	Удел. вес по таблице	Поправки	Удел. вес с поправк.
Фундаменты												
Стены и перегородки												
Перекрытия												
Крыши												
Полы												
Проемы												
Отделочные работы												
Электроосвещение												
Прочие работы												
Итого												
Формулы для подсчета площади, объема		100	Х			100	Х			100	Х	

Наименование конструктивных элементов	литера Н равно	Удел. вес по таблице	Поправки	Удел. вес с поправк.	литера Н равно	Удел. вес по таблице	Поправки	Удел. вес с поправк.	литера Н равно	Удел. вес по таблице	Поправки	Удел. вес с поправк.
Фундаменты												
Стены и перегородки												
Перекрытия												
Крыши												
Полы												
Проемы												
Отделочные работы												
Электроосвещение												
Прочие работы												
Итого												
Формулы для подсчета площади, объема		100	X			100	X			100	X	

XII. Исчисление стоимости служебных построек

[illegible]

ХIII. Ограждения и сооружения (замошения) на участке

Литера	Наименование ограждений и сооружений	Материал, конструкция	Размеры		Площадь, м кв.	№ сборник.	№ таблицы	Измеритель	Стоимость изм. по таблице	Восстановительная стоимость в рублях	Процент износа	Действительная стоимость в рублях
			длина, м	ширина, м высота								

ХIV. Общая стоимость (в руб.)

В ценах какого года	Основные строения		Служебные постройки		Сооружения		Всего	
	восстанови- тельная	действи- тельная	восстанови- тельная	действи- тельная	восстанови- тельная	действи- тельная	восстанови- тельная	действи- тельная
1999							952 323	711 878

14. января 20 03 г.
18. 01 20 03 г.
18. 01 20 03 г.

исполнил: Иванов
проверил: Сутыгина
начальник бюро: Колесников



ХV. Отметки о последующих обследованиях

Дата обследования	«___» _____ 20__ г.	«___» _____ 20__ г.	«___» _____ 20__ г.
Обследовал			
Проверил			
Начальник бюро			